

# BULLETIN RÉGIONAL DE LA SANTÉ DE L'ABEILLE

## AUVERGNE RHONE-ALPES

N° 13 : janvier 24



### SOMMAIRE

**Bilan mensuel des déclarations  
à l'OMAA :**  
Page 2

**Frelon asiatique**  
Page 3

**Actualités**  
Page 4 et 5

### Décembre : un dernier mois de l'année trop doux et pluvieux

Les températures très clémentes du dernier mois de l'année peuvent avoir des répercussions sur l'activité de ponte et la dynamique de la colonie. Ceci peut avoir un impact sur la consommation des réserves et compliquer l'application des traitements hivernaux.

L'observatoire de la rupture de couvain reste ouvert encore tout le mois de janvier. Vous êtes nombreux à consulter la carte, merci ! Votre participation est essentielle pour que l'outil reste pertinent, rendez-vous sur [le formulaire](#) pour saisir vos observations :

Il est important de vérifier les réserves de vos colonies, de les compléter si nécessaire, et il est toujours temps d'appliquer le traitement hivernal (hors couvain) contre le varroa si cela n'est pas fait ! Ne tardez plus !

L'équipe de rédaction souhaite  
une excellente année 2024 !

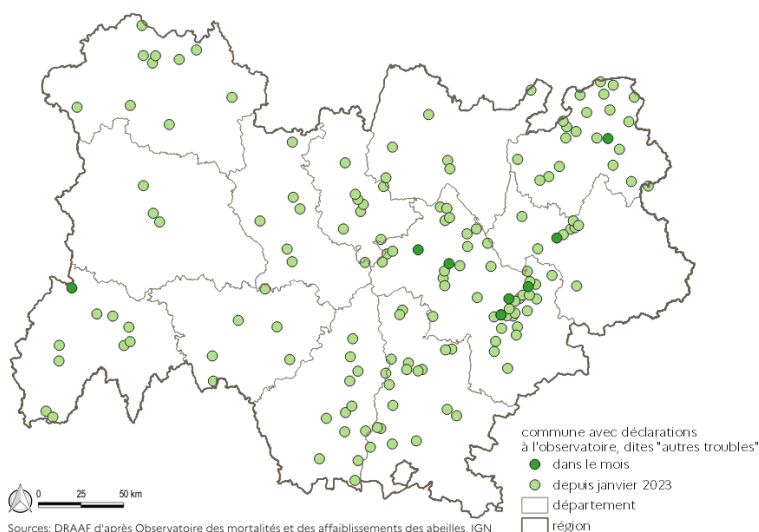




## Bulletin mensuel des déclarations à l'OMAA

### Le Guichet unique

Le guichet unique de l'OMAA a enregistré 8 déclarations au mois de décembre 2023. Toutes les déclarations ont été orientées vers la voie « autres troubles ».



### Voie « autres troubles »

Sur les 8 déclarations orientées dans la voie « autres troubles », 7 ont fait l'objet d'un accompagnement téléphonique.

1 seul rucher a été visité.

L'ensemble des déclarations concerne des mortalités et affaiblissement en lien avec le varroa, dont l'action est souvent accentuée par des problématiques de manque de ressources alimentaires et de Frelon asiatique, dit « à pattes jaunes ».



# Frelons Asiatiques

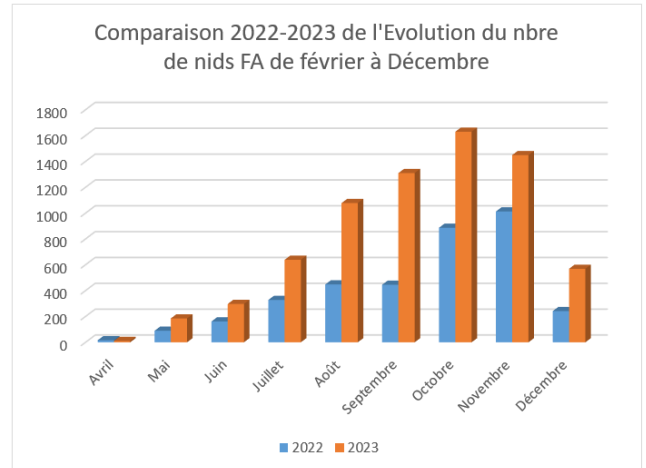
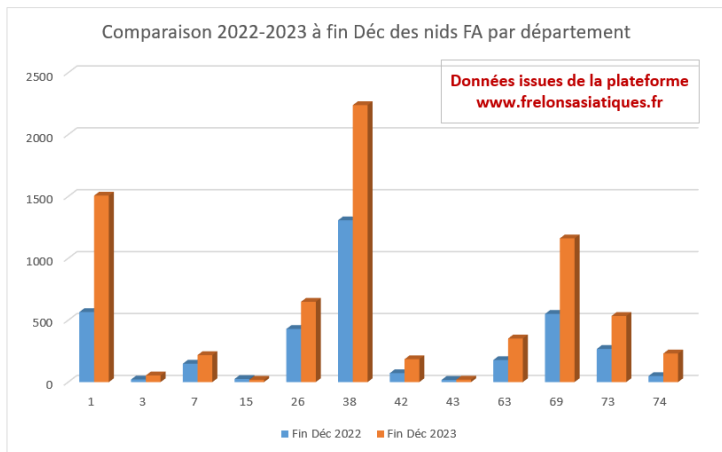
Signalez en Auvergne Rhône-Alpes

[www.frelonsasiatiques.fr](http://www.frelonsasiatiques.fr)



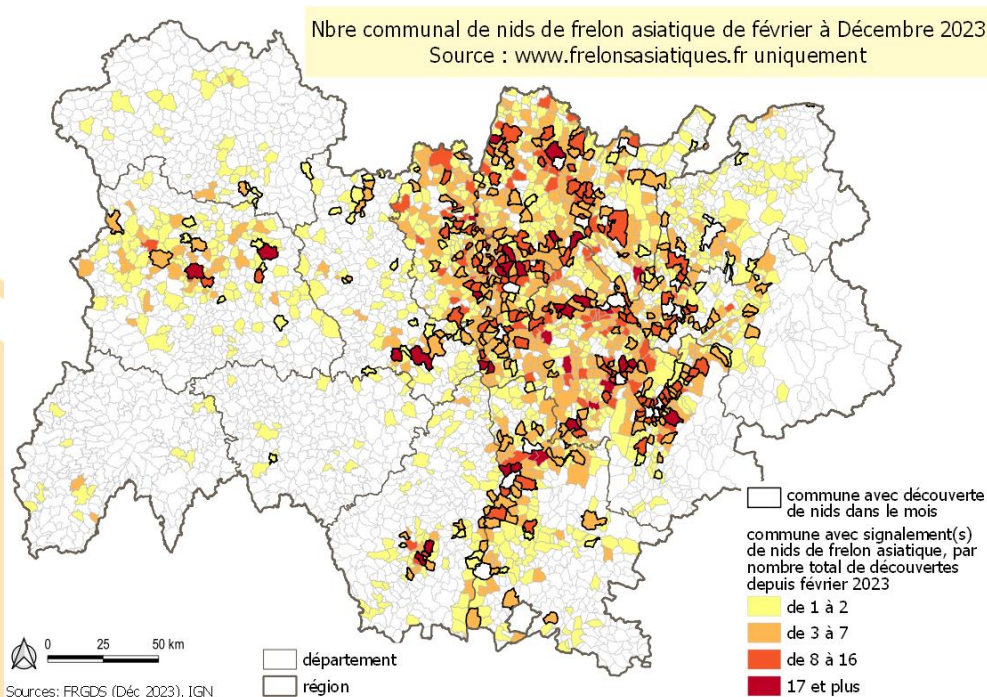
## Point de situation « frelons asiatiques » : Données FRGDS AuRA

Pour ce mois de décembre 2023, la plateforme [www.frelonsasiatiques.fr](http://www.frelonsasiatiques.fr) a enregistré **569 nouveaux signalements de nids confirmés**, totalisant **7168 nids** découverts sur 2023, soit **2,0 fois** le nombre de nids de FA découverts à la même date en 2022 !!!



On peut considérer à présent que tous les nids découverts ou à découvrir sont vides de leur colonie...

Pour les vœux de cette nouvelle année 2024, nous souhaitons à tous les apiculteurs moins de pression des frelons asiatiques sur les ruchers. Pour se faire, il est nécessaire de démarrer la lutte tôt en saison, en piégeant les fondatrices dès le printemps en utilisant des pièges du commerce ou fabriqués les plus sélectifs possibles, afin de limiter l'impact sur la Biodiversité. Vous pouvez rejoindre le dispositif expérimental en suivant les instructions sur [ce lien](#).





# Actualités

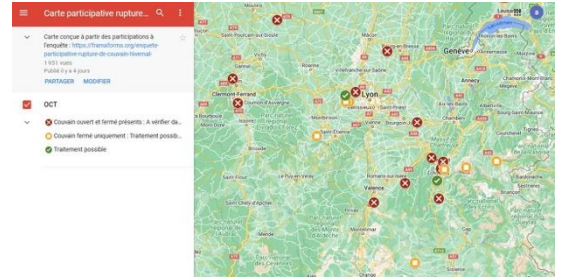
## Enquête participative de rupture de couvain hiver 2023-2024

Pour la 2e année consécutive, le GDS AURA lance une enquête participative sur la rupture de couvain hivernale. Cette année le GTV et l'Ada AuRA sont partenaires.

Le principe est que chaque apiculteur ouvrant des colonies sur les mois d'octobre 23 à janvier 24, puisse communiquer ses observations à ce sujet (date, nombre de colonies observées, nombre de colonies avec absence de couvain) via un [formulaire simple](#).

Toute observation est bonne à prendre : l'absence comme la présence de couvain, plusieurs saisies possibles : un même apiculteur peut saisir les différentes observations faites tout au long de l'hiver.

L'objectif serait alors de suivre dans le temps et l'espace la rupture de ponte et d'aider les apiculteurs traitant à l'aveugle à trouver la période idéale pour leur traitement hivernal.



Les résultats sont reportés 2 fois par semaine sur la [carte](#)

## Déclarer vos ruches : c'est fini, mais pas pour les nouveaux

La campagne de déclaration de ruches obligatoire s'est terminée le 31 décembre. Par ailleurs, [le formulaire en ligne reste accessible toute l'année](#) pour les nouveaux apiculteurs afin de leur attribuer un numéro NAPI. Cette démarche concerne tous les nouveaux propriétaires ou détenteurs de colonies d'abeilles dès la 1ère ruche. Ils devront redéclarer leur cheptel lors de la prochaine période obligatoire (1er septembre 2024 - 31 décembre 2024).

## Actus nationales

Retrouvez tous les résultats de [l'enquête nationale sur la production de miel en France en 2023](#), chiffres nationaux et régionaux.

La région Auvergne-Rhône-Alpes se place en tête et représente plus de 15 % de la production nationale.

## Agenda

**\*Les jeudis de Prade, prochaines sessions :** sélection génétique le 8 février, durabilité des exploitations apicoles le 7 mars. Inscription [ici](#)

Plusieurs dates sont aussi disponibles pour le webinar Melliscope sur le choix des emplacements des ruchers et les ressources alimentaires. Inscription [ici](#)

## **\*Rencontres Techniques de l'ADA AURA - 12 et 13 février 2024 :**

Retrouvons-nous les 12 et 13 février 2024 au Château de Goutelas (Marcoux - 42) pour un moment convivial autour de la thématique « Bien dans sa tête, bien dans son corps ».

Au programme : Compréhension et gestion du stress, préparation physique, témoignages de plans B en saison, prévention des risques... sous forme de conférences et ateliers ; Présentation de matériel et d'astuces ergonomiques pour moins forcer et préserver sa santé.